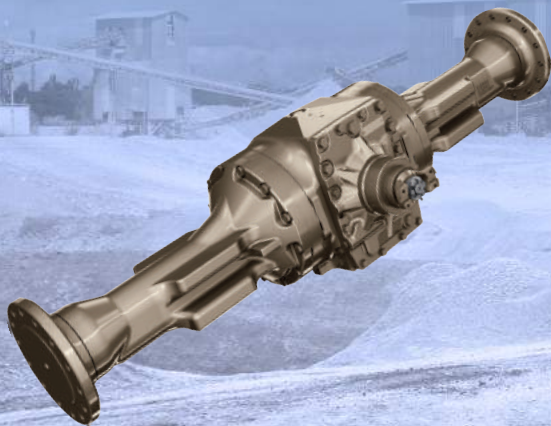
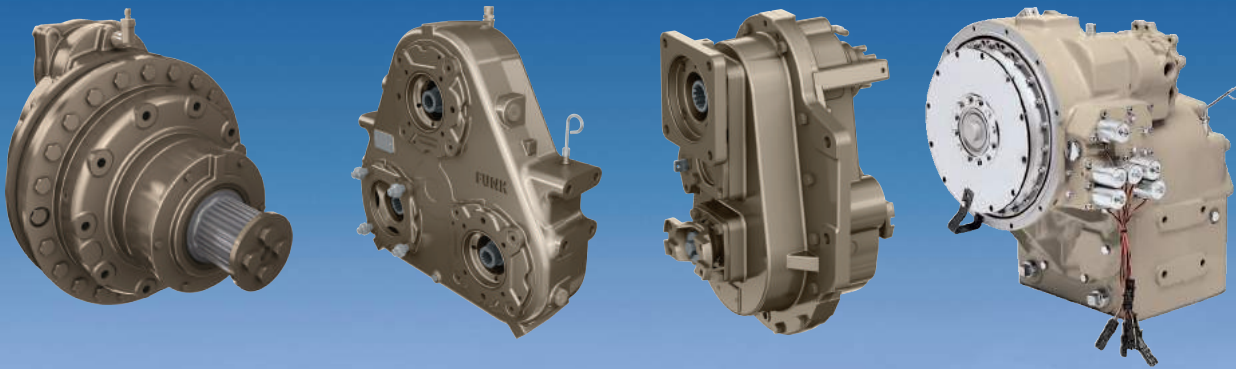




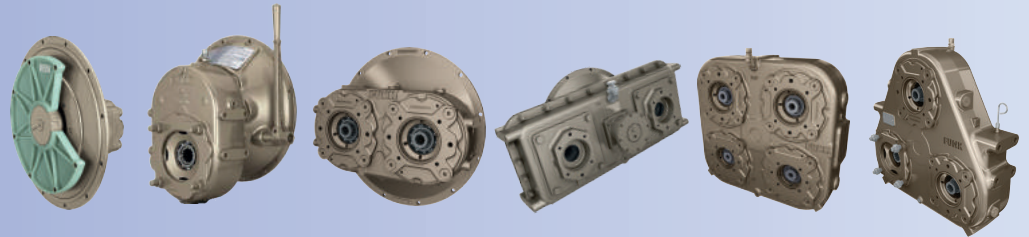
# FUNK DRIVETRAIN COMPONENTS

esco-Lieferprogramm



## Pumpenverteilergetriebe

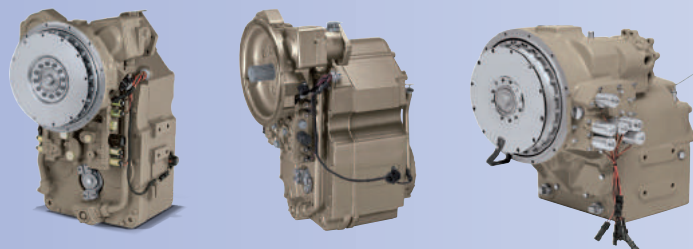
- Universell einsetzbare Pumpenverteilergetriebe mit über 5000 Konfigurationen aus Motorleistung, Drehmoment, Getriebeübersetzung, Hydraulikpumpenadapter und Montageoptionen.
- Motordirekt- oder unabhängige Montage, auch als kupplungsgetriebene Einheit
- Speziell für den „leisen“ Betrieb



		28000			56000	57000	59000
Pumpenausgang		direkt	einfach	2-, 3-fach	2-, 3-fach 4-, 5-fach	4-fach	2-, 3-fach, 4-fach
Max. Eingangsleistung	kW	268	242	268	708	708	522
Max. Eingangsdrehmoment	Nm	881	780	1017	2712	2712	1695
Pumpenanschluss	SAE	A, B, C, D	A, B, C, D	A, B, C, D	B, C, D, E, F	C, D, E	A, B, C, D
Pumpenhülse	SAE	B, BB, C	B, BB, C	B, BB, C	B, BB, C, CC, D, E, F	C, D, E	B, BB, C
Option Antriebsplatte							
Anschlussgehäuse	SAE	1 - 5			0 - 2	0 - 2	1 - 3
Antriebsplatte	Zoll	8, 10, 11,5, 14			11,5, 14, 18	11,5, 14, 18	10, 11,5, 14
Option schaltbare Kupplung							
Anschlussgehäuse	SAE	SAE 1 - 4			SAE 1	SAE 1	SAE 1-3
Antriebskupplung	Zoll	10, 11,5			11,5, 14	11,5, 14	11,5, 14
Option Eingangsflansch auf Anfrage							

## Lastschaltgetriebe

- Getriebe für allgemeine Anwendungen in der Land- und Forstwirtschaft, im Bergbau, Bodenunterstützung von Flugzeugen (Pusher), Schienennetzwartung
- Wirtschaftlicher Betrieb mit geringen Wartungskosten durch Verwendung gemeinsamer Basiskomponenten bei allen Modellen

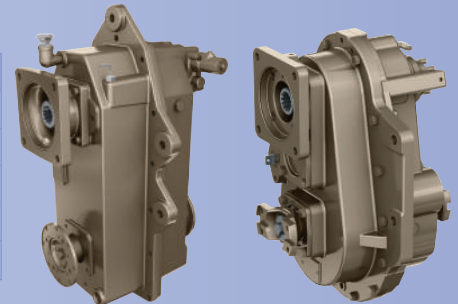


		DF150	DF250	2000 Series
Max. Leistungsaufnahme	kW	112	186	168
Max. Leerlaufdrehzahl	rpm	3000	2600	3000
Getriebe		8 Vorwärts-, 4 Rückwärtsgänge	11 Vorwärts-, 4 Rückwärtsgänge	Bis zu 6 Vorwärts-, 3 Rückwärtsgänge

## Hydrostatische Getriebe

- Langlebige und zuverlässige hydrostatische Getriebe in 2-, 3- und 4-Gangausführung mit verschiedenen Untersetzungsverhältnissen
- Universell einsetzbar durch unterschiedliche Motoradapter
- Einsatz in Großmaschinen mit hohen Anforderungen an kontrollierte konstante Fahrgeschwindigkeit wie Bohrgeräte, Schürfmaschinen, Schienenfahrzeuge, Kehrmaschinen oder Betoniermaschinen

		12700 HMD	HS17000 HMD	18000 HMD	23000 HMD
Geschwindigkeitsstufen		4	2	2	3, 4
Max. Eingangsleistung	kW	104	93	149	75
Max. Eingangsrehzahl	rpm	2500	4300	4000	3000
Max. Eingangsrehmoment	Nm	407	1017	949	271
Motoradapter	SAE	C,D	C,D	C,D	C,D



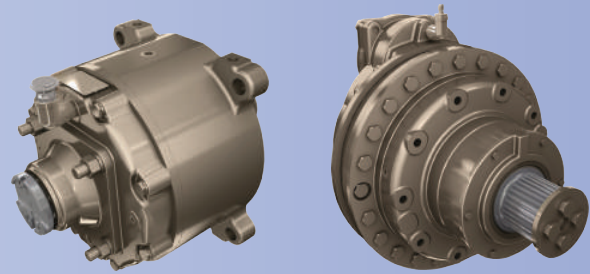
HS17000 HMD

18000 HMD

## Planetengetriebe

- Äußerst robuste und zuverlässige Planetengetriebe
- Fünf Basismodelle in drei Versionen für Untersetzungsgetriebe, Drehantriebe und Kettenantriebe
- Für Anwendungen in Fördersystemen, Kränen, Raupenfahrzeugen, Baggern, Straßenwalzen, Kettenfahrzeugen, Winden und vielen anderen mehr

		F9R	F12R	F25R
Max. Ausgangsdrehmoment	Nm	12 880	16 948	33 895
Übersetzungsverhältnis		3,27 - 117:1	7,3 - 119:1	7,5 - 122:1
Max. Eingangsrehzahl	rpm	2800	2800	2800
Max. Radiale Last	kg	14 287	14 287	28 570
Max Eingangsleistung	kW	27	35	71



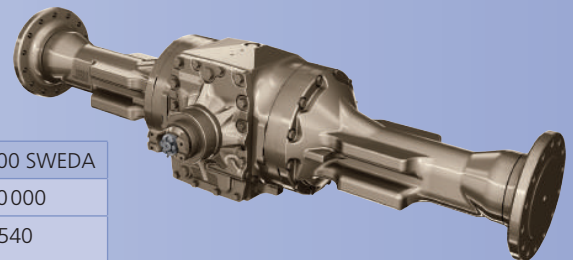
F9R

F25R

## Achsen

- Für Großmaschinen in rauen Umgebungsbedingungen
- Zahlreiche Ausführungen durch Modulkonzept
- Extrabreite Ausführung (SWEDA) für geringe Bodenbelastung durch Fahrspuren

		Serie 1200	Serie 1400	Serie 1400 SWEDA
Maximale Stützlast	N	240 000	300 000	300 000
Spurbreite	mm	1300, 1700, 1953	1700, 1810, 1953, 2063	2540
Untersetzungsverhältnisse		15	12	3
Minimum - Maximum		4,443 – 33,429	16,208 – 32,914	27,927 – 32,914
Max. Ausgangsdrehmoment pro Achswelle	Nm	35 000	47 400	47 400



## esco - Starker Partner für starke Marken

Wir bei esco verstehen unter Service weit mehr als Wartung und Instandhaltung. Deshalb beginnt unser Service schon beim ersten Telefonat mit Ihnen. Unsere erfahrenen Spezialisten beraten Sie bei der Auswahl der geeigneten Komponenten und erarbeiten basierend auf Ihren Anforderungen technisch und wirtschaftlich überzeugende Antriebslösungen. In konstruktiver Zusammenarbeit mit Ihnen, unseren Konstrukteuren und unseren Zulieferern setzen wir diese effizient um und unterstützen Sie während der gesamten Projektierung bis hin zur Inbetriebnahme vor Ort. Engineering und Beratung, Produkte weiterer führender Hersteller ergänzt durch erstklassige Unterstützung – esco garantiert Ihnen ein Optimum an Leistung zu einem wirtschaftlichen Preis.



## Persönliche Beratung

Am Firmensitz in Troisdorf steht Ihnen ein praxiserfahrenes Team von Projektingenieuren bei allen Fragen zur Konzeption von Komplettantrieben oder zur Anpassung an die gewünschte Anwendung Rede und Antwort. Durch die enge Zusammenarbeit sowie die persönliche Betreuung entsteht Vertrauen – und das zählt heute mehr denn je.



## Service aktiv

Wir wissen, wie teuer ein Produktionsausfall wegen defekter Maschinen ist. Darum setzen wir alles daran, dass Ihre Maschinen im Fall des Falles schnell wieder einsatzbereit sind. Kurze Reaktionszeiten durch optimal gestaltete Serviceprozesse sowie unsere gut sortiertes Lager am Standort Troisdorf mit 24 / 48-Stunden Lieferservice für alle wichtigen Ersatzteile garantieren Ihnen sicheren Betrieb Ihrer Anlagen und minimale Ausfallzeiten.



Mehr Information über die cleveren Antriebslösungen von esco finden Sie hier:

[www.esco-antriebstechnik.de](http://www.esco-antriebstechnik.de)

Oder rufen Sie uns an! Unser Vertriebsteam berät Sie gern.



esco antriebstechnik gmbh · Biberweg 10 · D-53842 Troisdorf

Tel. (0 22 41) 48 07 - 0 · Fax. (0 22 41) 48 07 - 10

E-Mail: [info@esco-antriebstechnik.de](mailto:info@esco-antriebstechnik.de) · Internet: [www.esco-antriebstechnik.de](http://www.esco-antriebstechnik.de)